

## **PROGRAMA PARA LA PREVENCIÓN, DETECCIÓN Y ACTUACIÓN MUNICIPAL ANTE LA VIOLENCIA DE GÉNERO MAS SEGURAS MAS IGUALES**

### **Justificación**

En cumplimiento del Pacto de Estado contra la Violencia de Género. La Violencia de Género es un problema público, transnacional, social, que se da en todos los países, independientemente del grado de desarrollo de estos. Afecta a todas las mujeres porque está vinculada al desequilibrio en las relaciones de poder entre los dos sexos en los ámbitos personal-familiar, social, económico, religioso y político. Nuestra legislación en esta materia es puntera, y todo esfuerzo es necesario a la hora de implementar políticas públicas de igualdad para la prevención y acciones de atención y seguimiento a las mujeres en situación de maltrato. La Violencia de Género constituye un atentado contra los derechos humanos, el derecho a la vida, a la seguridad, a la libertad, a la dignidad de las mujeres. No podemos avanzar en democracia, si primero no superamos el origen de la desigualdad estructural que sostiene la Violencia de Género. El Programa Más Seguras Más Iguales está diseñado como una acción contundente para actuar cuando la Violencia de Género ya se ha producido. Pretende dotar al municipio de la herramienta más potente: un equipo humano, con formación, implicación y herramientas, que trabaje de forma coordinada para dar una atención integral y personalizada no solo a la víctima, sino también a sus hijas e hijos.

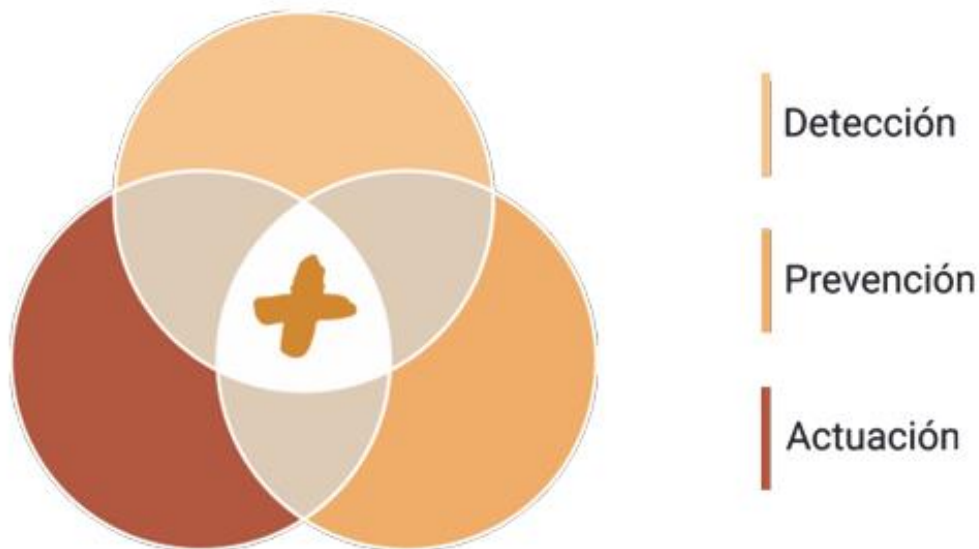


### **Objetivo General**

El principal objetivo es convocar a todos los operadores locales, tanto dependientes del ayuntamiento como de otras administraciones (educativa, sanitaria, etc.) y trasladar la

**cultura del trabajo en equipo** como método para actuar con eficacia ante la Violencia de Género y **mejorar la actuación coordinada** de todos los operadores intervinientes.

### Objetivos Específicos



- Formar a todos los operadores que intervienen en materia de detección, prevención y actuación ante la violencia de género, para evitar que esta se produzca, y para actuar de modo eficaz con las víctimas de violencia de género: mujeres en situación de maltrato y sus hijas e hijos.
- Constituir una Mesa Local (con Reglamento de constitución y funcionamiento).
- Redactar un Documento de Actuación Coordinada (DAC) municipal ante la violencia de género.
- Activación o revisión en su caso del funcionamiento de la Mesa Local.
- Diseñar una campaña de difusión del programa y los recursos municipales.

### Personas destinatarias

El programa se dirige a todos los Operadores Municipales implicados en la prevención, detección precoz y atención en materia de violencia de género:

- Equipo de Igualdad
- Policía Local
- Equipo Social
- Gabinete Psicopedagógico

- Atención Jurídica
- Atención Psicológica
- Área de Empleo
- Otros

El municipio puede invitar a participar en el programa a otros operadores que no dependan del municipio:

- Guardia Civil
- Ámbito educativo: equipos directivos y figuras CIC de los centros educativos
- Ámbito sanitario: ambulatorios, centros de salud, hospitales comarcales.
- Oficina de Asistencia a las Víctimas del Delito
- Servicios territoriales de proximidad y atención a las mujeres
- Colegio Oficial de Abogacía
- Otros

## Contenidos y metodología

Los horarios propuestos pueden ser adaptados a las necesidades del ayuntamiento.

### I. CURSO SEMI PRESENCIAL DE 40 HORAS:

40 horas de formación de las cuales 20 son presenciales y 20 son online):

**UNIDAD DIDACTICA 1. PRESENCIAL, 7,5 HORAS.** Horario: de 9 a 14 / de 16 a 18:30

En esta sesión se dedicarán unos minutos a mostrar la navegabilidad de la plataforma e-learning, para facilitar el manejo de la misma en la parte online del curso y, disipar posibles dudas que puedan surgir en el transcurso de la demo.

1. Trabajo en equipo, la estrategia. Coordinación, coordinación, coordinación.
2. Introducción:
  - a. Lo que se ve y lo que no se ve
  - b. Diferentes tipos de violencia
  - c. Adolescentes, ¿Cómo es posible?
3. La VG se nutre de la desigualdad:

De lo privado y de lo público. Sistema sexo-género. Androcentrismo y patriarcado. Roles y estereotipos de género. Igualdad formal, igualdad real. El mercado de

trabajo: Segregación horizontal y Segregación vertical. La brecha salarial. Doble y triple jornada. ¿Conciliación? No sin Corresponsabilidad

#### UNIDAD DIDÁCTICA 2. ONLINE, 10 HORAS.

1. Legislación Marco jurídico: Internacional, Nacional, Autonómico , Provincial, Local
2. Derechos de las mujeres Víctimas de Violencia de Género
3. Violencia de Género, ¿Por qué es tan bajo el índice de denuncias? Reconocimiento, Interiorización, Actuación. Otras causas
4. Ejercicio práctico.

#### UNIDAD DIDÁCTICA 3. PRESENCIAL, 5 HORAS. Horario: de 9 a 14 horas.

Nota: esta unidad es impartida por agentes de las Fuerzas de Seguridad, y va dirigida a todo el alumnado.

1. Medidas de protección de la víctima
  - a) Orden de Protección
  - b) Orden de Alejamiento
2. Sistema VioGén
3. Procedimiento de actuación policial
  - a) Funciones
  - b) Coordinación FCSE
  - c) Atención preliminar en las actuaciones
  - d) La entrevista
  - e) La denuncia
  - f) El atestado
  - g) Actuación en la fase de investigación policial
  - h) Actuación en el control y seguimiento de las medidas judicial de protección o aseguramiento

4. La presencia de las mujeres en las FFSS. Su impacto a la hora de abordar las actuaciones municipales en materia de Violencia de Género.
5. Coordinación de todos los operadores en caso de actuación policial.

#### UNIDAD DIDÁCTICA 4. ONLINE, 10 HORAS.

1. La protección de menores.
2. Superación de las creencias que conducen a la violencia de género
3. El consentimiento sexual en la pareja
4. Tipos de maltrato
5. La permanencia en las relaciones de violencia.
6. Las cifras: los datos sin interpretación son ciegos.
7. Ejercicio práctico.

#### UNIDAD DIDÁCTICA 5. PRESENCIAL, 7,5 HORAS.

Horario: de 9 a 14 horas y de 16 a 18:30 horas

1. Servicios Sociales: Como proteger a la víctima.
  - a) Momentos de mayor riesgo:
    - i. Factores de Riesgo
    - ii. Tipos de Maltrato
    - iii. Micromachismos
    - iv. Factores de riesgo y protección
    - v. Conductas y estrategias del maltratador
  - b) Como acompañar a la mujer a salir de la espiral de violencia y recuperar su vida.
  - c) El impacto de la violencia en los menores y las menores.
2. Educación:
  - a. Coeducación
  - b. Protocolo de prevención, detección y actuación ante la VG en el ámbito educativo

- c. Estrategias educativas
- 3. Sanidad:
  - a. La salud con perspectiva de género
  - b. Conselleria de Salut y Programa SIVIO
- 4. Empleo:
  - a. Programas de empleo municipales: orientación, formación, inserción.
  - b. Incentivos a las empresas.
  - c. Otras estrategias.
- 5. Estrategias de coordinación para prestar una mejor atención a las víctimas de la violencia de género: las mujeres en situación de maltrato, y sus hijas e hijos:
  - a. Los mitos de la Violencia de Género
  - b. El ciclo de la violencia
  - c. Victimización
  - d. La denuncia. Abandono. Figura de acompañamiento.
- 6. Dinámicas de grupo con todo lo aprendido hasta ahora:
  - a. Resolución de casos prácticos en equipo
  - b. Defensa de cada trabajo en equipo

## Personas formadoras

El Equipo Multidisciplinar de Equality Momentum está formado por:

- Personas con titulación universitaria en diferentes disciplinas, como Derecho, Criminología, filosofía, con Master Universitario Oficial en Políticas Públicas de Igualdad o en Violencia de Género.
- Personal experto en Violencia de Género de las Fuerzas de Seguridad.

## Logística

Guía didáctica del curso: Introducción, Objetivos generales, Objetivos específicos, Destinatarias y destinatarios, Requisitos técnicos, Funcionamiento de la plataforma e-

learning, Contenido, Metodología, Equipo docente, Calendarización del curso y la entrega de ejercicios, Acreditación, Evaluación del curso, Recogida de certificados, Justificantes de asistencia a las sesiones presenciales, Otra información de interés.

#### PARTE PRESENCIAL

- Control de firmas de asistencia a clase presencial.

#### PARTE ONLINE

- Contratación de plataforma e-learning
- Diseño ad hoc del curso online (contenidos del curso, materiales complementarios, ejercicios) y traslado del curso a la plataforma.
- Control de altas (necesitaremos datos alumnado: nombre, apellidos, DNI, correo electrónico y departamento o área competencial).
- Dinamización del foro
- Corrección de los ejercicios. Subida a la plataforma de las calificaciones y comentarios sobre las mismas en su caso
- Acreditación apta/no apta en el curso.

Emisión de Certificados de superación del curso de 40 horas (mínimo 85% asistencia y seguimiento).

Redacción de la Memoria Técnica del Programa para justificar ante el Ministerio (ayuda Pacto de Estado) y ante el IVAP<sup>1</sup> en su caso.

### Recursos técnicos

Ordenador, internet, proyector y pantalla.

Altavoces y programa de audio.

Pizarra

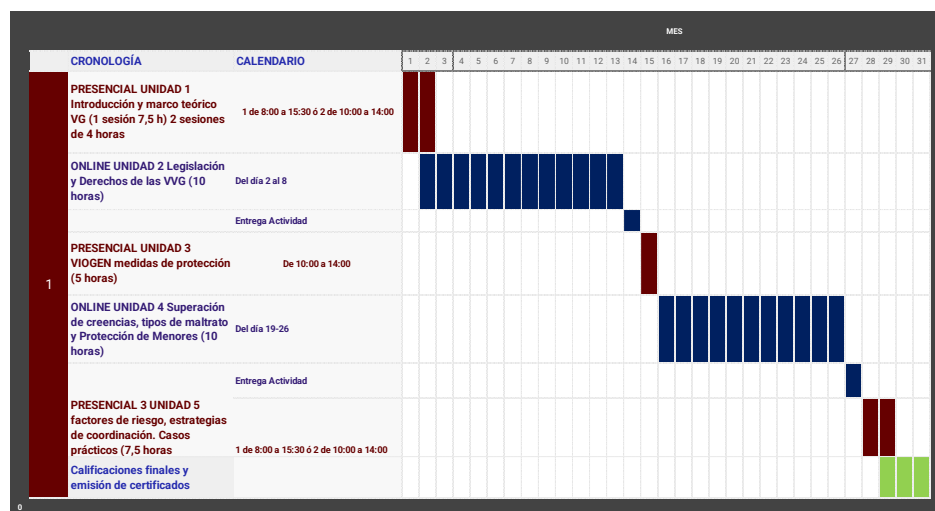
---

<sup>1</sup> El Programa Más Seguras Más Iguales puede ser homologado por el IVAP si el municipio lo solicita en tiempo y forma <http://www.ivap.gva.es/es/homologaciones/guia-del-procediment-de-sol-licitud-d-homologacio>

## Cronología



### I. FORMACIÓN 40 HORAS



### II. CONSTITUCION DEL GRUPO DE TRABAJO DE LA MESA LOCAL ANTE LA VIOLENCIA DE GÉNERO.

A la semana siguiente de la finalización del curso, se constituirá la Mesa Local, mediante un reglamento de constitución y funcionamiento.

### III. ACOMPAÑAMIENTO EN LA REDACCIÓN DEL DAC (DOCUMENTO DE ACTUACIÓN COORDINADA) MUNICIPAL ANTE LA VIOLENCIA DE



### GÉNERO Y PUESTA EN MARCHA DEL GRUPO DE TRABAJO DE LA MESA LOCAL.

Durante el mes siguiente, se realizarán tres reuniones del Grupo de Trabajo de la Mesa Local, para redactar el DAC (Documento de Actuación Coordinada).

Durante esta fase, la consultora expondrá la metodología de trabajo para recoger la información que aportará cada operador del Grupo de Trabajo de la Mesa Local sobre su ámbito de aplicación, y que constituirá el fundamento del DAC Municipal.

Es importante destacar que el DAC será coordinado por la consultora, y en todo caso redactado por el grupo de trabajo de la Mesa Local, siendo necesario haber participado en la formación de 40 horas del programa, o acreditar formación en Violencia de Género de al menos 40 horas en un mismo curso.

#### IV. DISEÑO DE LA CAMPAÑA DE COMUNICACIÓN DEL PROGRAMA MUNICIPAL ANTE LA VIOLENCIA DE GÉNERO Y ACOMPAÑAMIENTO EN SU EJECUCIÓN. (Opcional)

La difusión de un programa de estas características es importante, si queremos que las mujeres en situación de maltrato y la sociedad conozcan las acciones que el ayuntamiento está llevando a cabo, y como pueden repercutir estas en la vida de las personas.

Esta fase del programa consiste en el asesoramiento y acompañamiento en materia de comunicación, e implicará un trabajo de un mes y medio, aproximadamente (organización previa + mes de duración del curso en sí). La difusión se realizará a través de los canales del ayuntamiento (boletines informativos vía mail, noticias en web, publicaciones en redes sociales y envío de notas de prensa), y consistirá en:

- Coordinación con la persona encargada de comunicación en el ayuntamiento, para implementar los servicios por parte de Equality Momentum.
- Realización de un calendario con los hitos a comunicar a través de los canales propios del consistorio (newsletter, redes sociales, web y/o gabinete de prensa).
- Redacción de los contenidos sobre los que informar. Estimación inicial de dos notas de prensa (antes y después del programa), dos publicaciones semanales para redes sociales (seguimiento del desarrollo) y cuatro boletines informativos vía mail (resumen de avances y próximos pasos).

- Diseño de un cartel y/o folleto a distribuir en centros escolares y de salud, bibliotecas, mercados, asociaciones u otros espacios públicos del municipio para informar sobre el programa que el ayuntamiento está llevando a cabo a la ciudadanía en general y a las mujeres en situación de maltrato en particular.
- Ayuda en aquellos aspectos que consideremos oportunos reforzar para que la labor de comunicación sea lo óptima posible (por ejemplo, gestión de bases de datos).

## PRESUPUESTO

**Nota:** el ayuntamiento puede contratar uno, varios o todos los servicios presupuestados, en función de sus necesidades

### **CURSO SEMIPRESENCIAL DE 40 HORAS HOMOLOGABLE IVAP**

PARTE PRESENCIAL, 20 h

PARTE ONLINE, 20 h ( plataforma e-learning. Diseño ad hoc del curso online: contenidos del curso, materiales complementarios, ejercicios. Inscripciones (necesitaremos datos alumnado: nombre, apellidos, DNI, correo electrónico y departamento o área competencial). Dinamización del foro. Corrección de los ejercicios u feedback.

6.900 € + IVA EN MODALIDAD TELEPRESENCIAL, MÁS COSTES DE DESPLAZAMIENTO EN MODALIDAD PRESENCIAL.

### **GRUPO DE TRABAJO MESA LOCAL:**

Asesoramiento en la constitución de la Mesa Local ante la violencia de género y en la redacción o revisión del reglamento.

900 € + IVA EN MODALIDAD TELEPRESENCIAL, MÁS COSTES DE DESPLAZAMIENTO EN MODALIDAD PRESENCIAL.

### **DOCUMENTO DE ACTUACIÓN COORDINADA MUNICIPAL (DAC):**

Asesoramiento en la redacción del DAC Municipal y acompañamiento mediante tres reuniones.

1.400 € + IVA EN MODALIDAD TELEPRESENCIAL, MÁS COSTES DE DESPLAZAMIENTO EN MODALIDAD PRESENCIAL.

### **CAMPAÑA DE DIFUSIÓN:**

Coordinación con equipo municipal de comunicación del ayuntamiento para diseñar Newsletter, redes sociales, web y/o gabinete de prensa. Diseño de cartelería, posts para

redes sociales y tríptico. El ayuntamiento facilitará la información pertinente como teléfonos de contacto, direcciones, horarios, etc.

850 € + IVA

## **CONTACTA CON EQUALITY MOMENTUM**

[info@equalitymomentum.com](mailto:info@equalitymomentum.com)